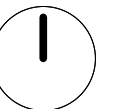


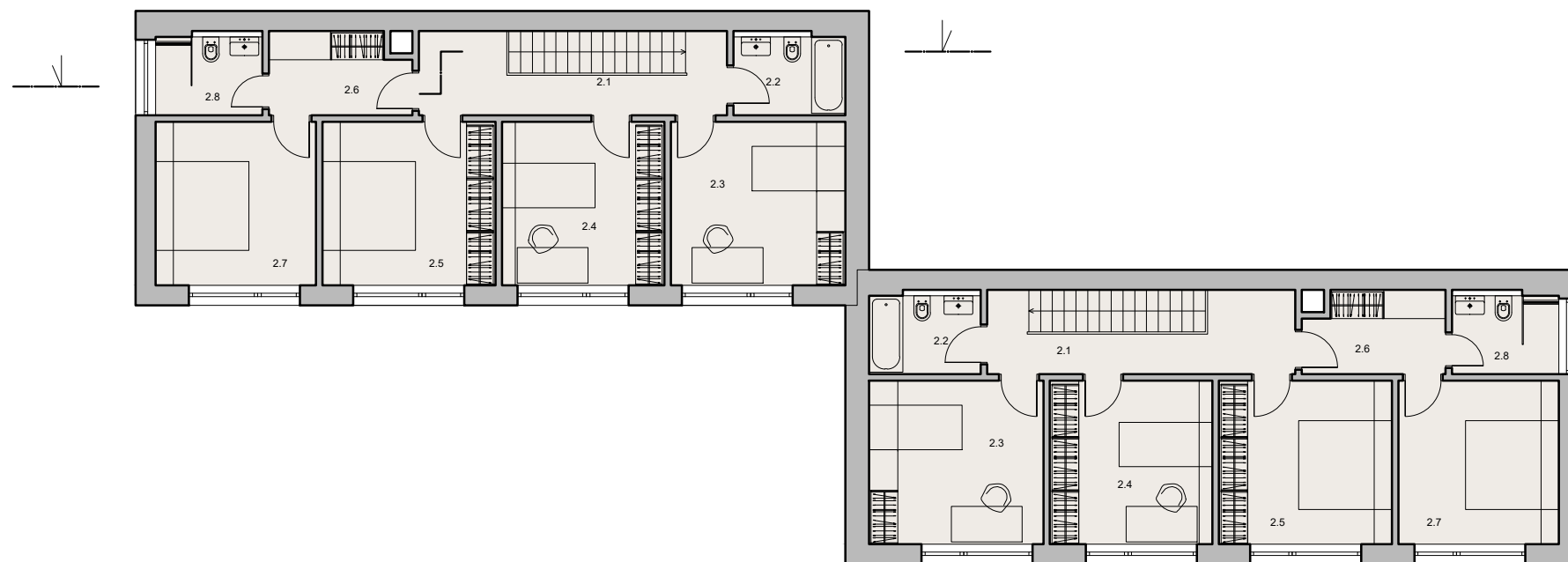
rodinný dům Z

typ	podlaží	ozn.	místnost	plocha
1.NP		1.1	zábveří	6.1
		1.2	toaleta	2.0
		1.3	obývací prostor	46.7
		1.4	komora	2.0
		1.5	spíž	2.8
Σ				59.6
Z		2.1	chodba	13.8
		2.2	koupelna	4.4
		2.3	pokoj	14.5
		2.4	pokoj	13.5
		2.5	pokoj	14.4
		2.6	šatna	5.9
		2.7	ložnice	13.3
		2.8	koupelna	4.2
Σ				84.0
Σ				143.7
typ	podlaží	ozn.	místnost	plocha
Z	1.NP	x.1	garáž	19.2
		x.2	sklad	3.4
Σ				22.6

SO 27 - SO 34



Revize:		Číslo zakázky:
Investor: Prosluněná Property Development, člen skupiny V Invest. Walterovo náměstí 329/3 158 00 Praha 5 - Jinonice		
Pořizovatel: Městský úřad Klecany Bc. Daniel Dvořák Do Klecánek 52 250 67 Klecany	Výkonný pořizovatel: PRISVICH, s.r.o. Ing. Ladislav Vich Nad Orionem 140 25206 Davle	
Název územně plánovací dokumentace: <b>Regulační plán Klecany - U Bílé zdi</b>		
Projektový stupeň:		
Projektant: <b>mar.s architects s.r.o.</b> ing.arch. Martin Senberger ČKA: 3742		
ZHOTOVITEL: <b>mar.s architects s.r.o.</b> a: stavitejská 8, praha 6 t: 724979573 e: contact@marsarchitects.cz IČ:29134846 DIČ:CZ29134846		
Výkres: <b>PŮDORYS 1NP_RDZ</b>		
Vypracoval: ing. arch. Daniel Mudra	Datum: 08/2018	Měřítko: 1:150
Výkres číslo: <b>B-DP9_Z.01</b>		

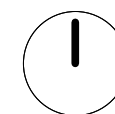


### rodinný dům Z

typ	podlaží	ozn.	místnost	plocha
		1.1	zádveř	6.1
		1.2	toaleta	2.0
		1.3	obývací prostor	46.7
	1.NP	1.4	komora	2.0
	1.NP	1.5	spíž	2.8
		Σ		59.6
Z		2.1	chodba	13.8
		2.2	koupelna	4.4
		2.3	pokoj	14.5
		2.4	pokoj	13.5
	2.NP	2.5	pokoj	14.4
	2.NP	2.6	šatna	5.9
	2.NP	2.7	ložnice	13.3
	2.NP	2.8	koupelna	4.2
		Σ		84.0
Σ				143.7

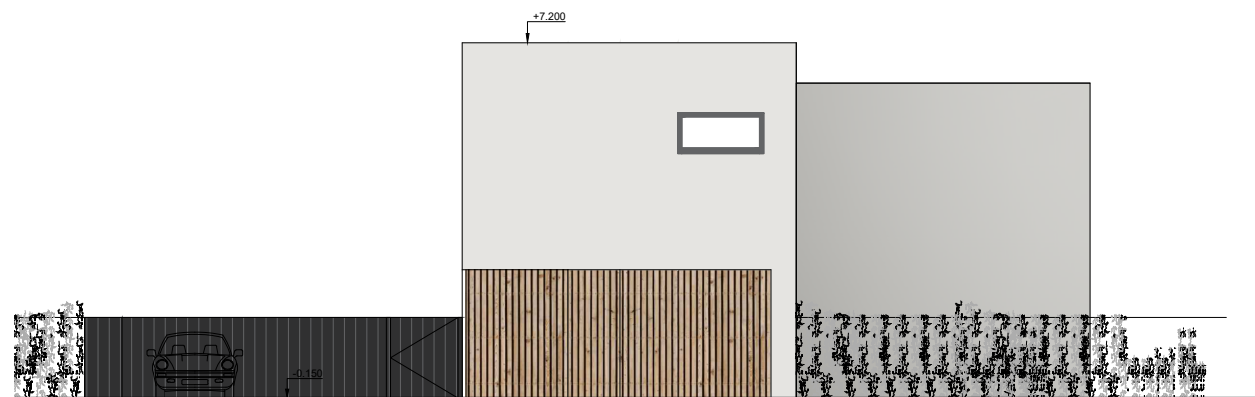
typ	podlaží	ozn.	místnost	plocha
Z	1.NP	x.1	garáž	19.2
	1.NP	x.2	sklad	3.4
Σ				22.6

SO 27 - SO 34



Revize:		Číslo zakázky:	
Investor: Prosluněná Property Development, člen skupiny V Invest. Walterovo náměstí 329/3 158 00 Praha 5 - Jinonice			
Pořizovatel: Městský úřad Klecany Bc. Daniel Dvořák Do Klecánek 52 250 67 Klecany		Výkonný pořizovatel: PRISVICH, s.r.o. Ing. Ladislav Vich Nad Orionem 140 25206 Davle	
Název územně plánovací dokumentace: <b>Regulační plán Klecany - U Bílé zdi</b>			
Projektový stupeň:			
Projektant: <b>mar.s architects s.r.o.</b> ing.arch. Martin Senberger ČKA: 3742			
ZHOTOVITEL: <b>mar.s architects s.r.o.</b> a: stavitejská 8, praha 6 t: 724979573 e: contact@marsarchitects.cz IČ:29134846 DIČ:CZ29134846			
Výkres: <b>PŮDORYS 2NP_RDZ</b>			
Vypracoval: ing. arch. Daniel Mudra	Datum: 08/2018	Měřítko: 1:150	Výkres číslo: <b>B-DP9_Z.02</b>

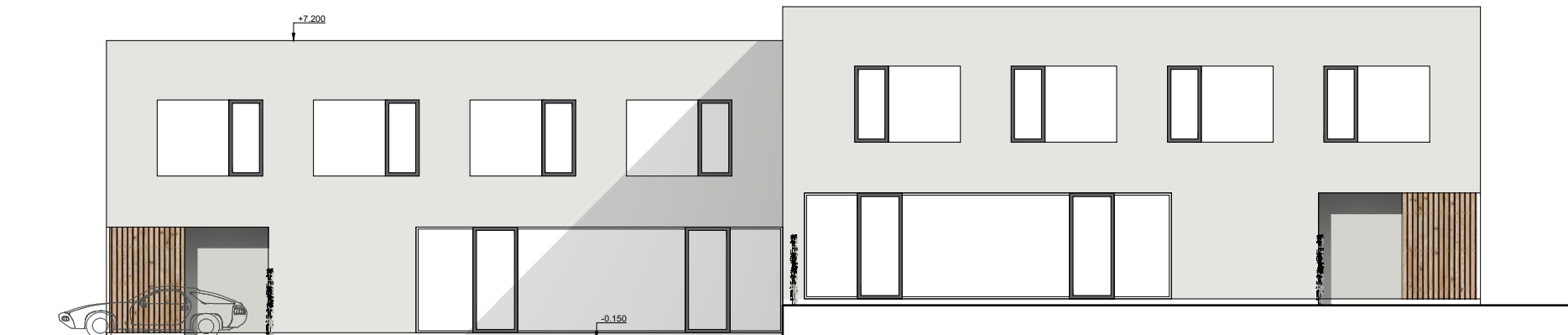
pohled východ



pohled západ



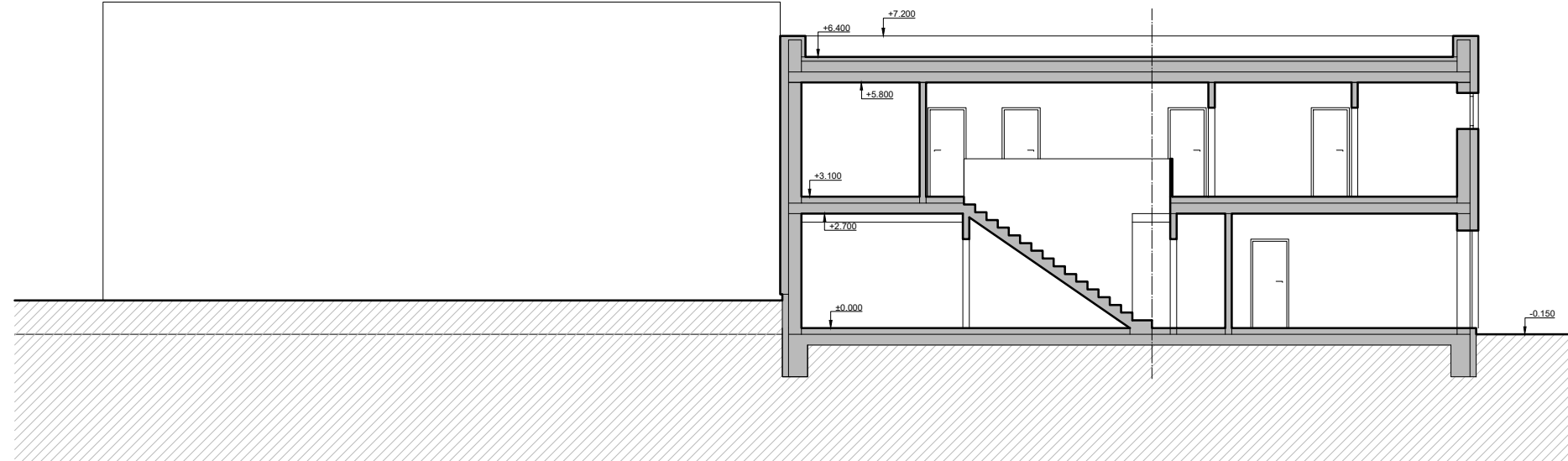
pohled jih



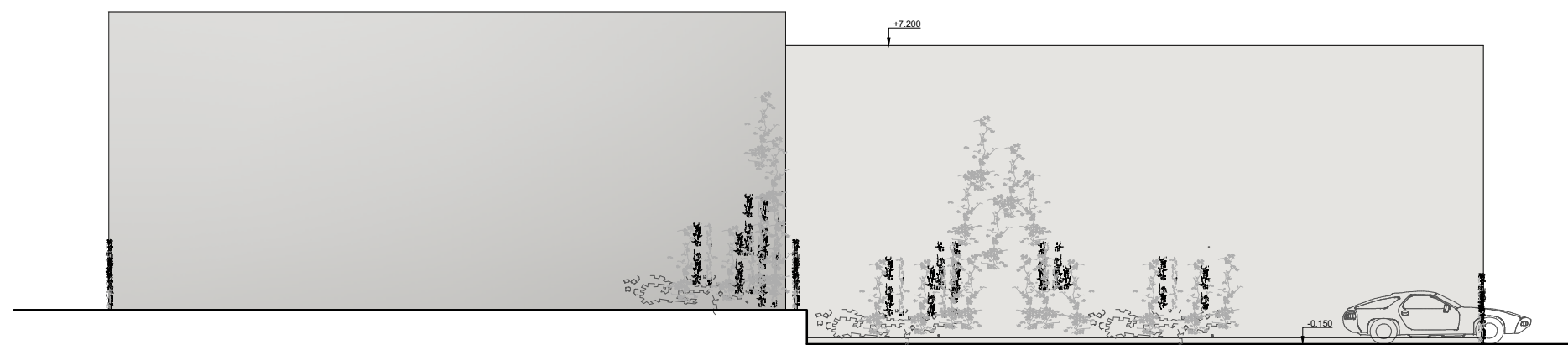
SO 27 - SO 34

Revize:		Číslo zakázky:
Investor: Prosluněná Property Development, člen skupiny V Invest. Walterovo náměstí 329/3 158 00 Praha 5 - Jinonice		
Pořizovatel: Městský úřad Klecany Bc. Daniel Dvořák Do Klecánek 52 250 67 Klecany	Výkonný pořizovatel: PRISVICH, s.r.o. Ing. Ladislav Vich Nad Orionem 140 25206 Davle	
Název územně plánovací dokumentace: Regulační plán Klecany - U Bílé zdi		
Projektový stupeň:		
Projektant: <b>mar.s architects s.r.o.</b> ing.arch. Martin Senberger ČKA: 3742		
Zhotovitel: <b>mar.s architects s.r.o.</b> a: stavitejská 8, praha 6 t: 724979573 e: contact@marsarchitects.cz IČ:29134846 DIČ:CZ29134846		
Výkres: POHLED JIH, VÝCHOD, ZÁPAD_RDZ		
Vypracoval: ing. arch. Daniel Mudra	Datum: 08/2018	Měřítko: 1:150
		Výkres číslo: B-DP9_Z.03

řez podélný



pohled jih



SO 27 - SO 34

Revize:		Číslo zakázky:
Investor: Prosluněná Property Development, člen skupiny V Invest. Walterovo náměstí 329/3 158 00 Praha 5 - Jinonice		
Pořizovatel: Městský úřad Klecany Bc. Daniel Dvořák Do Klecáněk 52 250 67 Klecany	Výkonný pořizovatel: PRISVICH, s.r.o. Ing. Ladislav Vich Nad Orionem 140 25206 Davle	
Název územně plánovací dokumentace: Regulační plán Klecany - U Bílé zdi		
Projektový stupeň:		
Projektant: <b>mar.s architects s.r.o.</b> ing.arch. Martin Senberger ČKA: 3742		
ZHOTOVITEL: <b>mar.s architects s.r.o.</b> a: stavitejská 8, praha 6 t: 724979573 e: contact@marsarchitects.cz IČ:29134846 DIČ:CZ29134846		
Výkres: POHLED SEVERNÍ, ŘEZ PODÉLNÝ		
Vypracoval: ing. arch. Daniel Mudra	Datum: 08/2018	Měřítko: 1:150
Výkres číslo: B-DP9_Z.04		